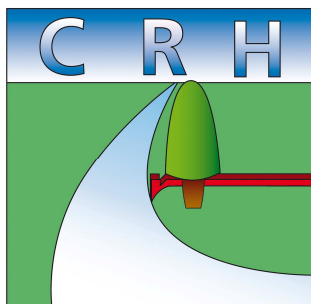
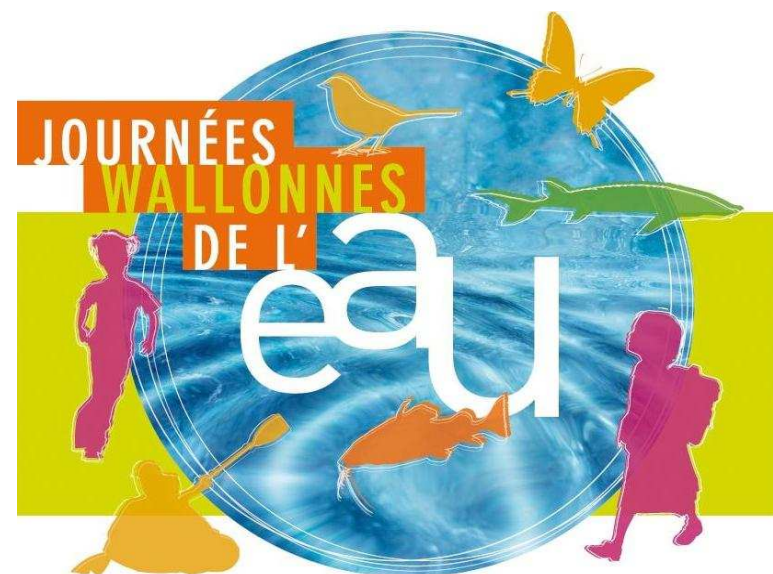


En collaboration avec le Service Public de Wallonie, la Province de Hainaut les villes et communes de Binche, Boussu, Colfontaine, Dour, Erquelines, Estinnes, Frameries, Hensies, Honnelles, La Louvière, Mons, Morlanwelz, Quévy, Quiévrain, et Saint-Ghislain.



CONTRAT RIVIERE HAINE

BONNES DECOUVERTES !



Sur le sous-bassin hydrographique de la Haine

Les 5, 6, 7 et 8 mars 2009

Venez découvrir la Haine, la Trouille et leurs affluents

Activités gratuites !



Contrat Rivière Haine

7, rue des Gaillers — 7000 Mons

T/F : 065/33 66 61 — G : 0496/38 67 21

cr.trouille@skynet.be — www.crrouille.blogspot.com

Présidente : Joëlle KAPOMPOLE

Vice-Président : Xavier VERHAEGEN

Edito de la Présidente

Chers amis,

C'est avec plaisir que je vous invite à découvrir la 4^e édition des Journées wallonnes de l'Eau, à l'Initiative du Ministre de l'Agriculture, de la Ruralité, de l'Environnement et du Tourisme et qui auront lieu les 5, 6, 7 et 8 mars 2009.

La journée du vendredi sera consacrée à des activités pour les écoles et celles du samedi et dimanche pour un public familial, avec en ouverture une représentation de la pièce « Kyoto mon Amour » par le Théâtre du Copion.

De plus, cette 4^e édition revêt un caractère particulier pour notre Contrat de Rivière. En effet, depuis le 26 janvier dernier, le Contrat Rivière Trouille a donné place au Contrat de Rivière Haine et accueille au sein de son Comité, les villes et communes de Binche, Boussu, Colfontaine, Hensies, Honnelles, La Louvière, Quiévrain, et Saint-Ghislain.

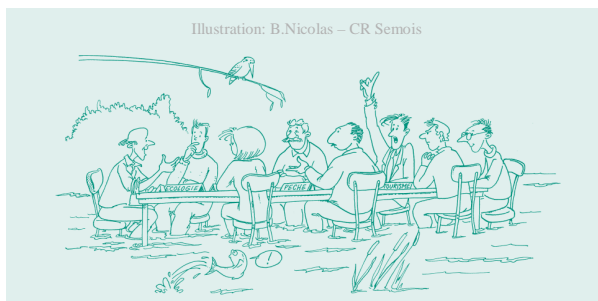
C'est donc une invitation emplie d'émotion que je lance au nom du Contrat de Rivière de la Haine afin que cet évènement soit à nouveau un succès grâce à votre participation.

Rendez-vous nombreux les 5, 6, 7 et 8 mars 2009 !

Joëlle KAPOMPOLE

LE CONTRAT DE RIVIÈRE consiste à mettre autour d'une même table tous les acteurs de la vallée, en vue de définir ensemble et de manière concertée un programme d'actions de restauration des cours d'eau, de leurs abords et des ressources en eau du bassin.

Sont invités à participer à cette démarche les représentants des mondes politique, administratif, enseignant, socio-économique, associatif, scientifique.



UN SOUS-BASSIN HYDROGRAPHIQUE est une zone dans laquelle toutes les eaux de ruissellements s'écoulent à travers un réseau de rivières, de fleuves et éventuellement de lacs vers un point particulier d'un cours d'eau (normalement un lac ou un confluent).

Activité 15 « La Trouille...au fil de l'eau » : exposition de photos (Mons)

Regard sur la qualité de notre rivière à travers plusieurs clichés photographiques par Mons et par vaux.

Samedi 7 mars et dimanche 8 mars 2009

>Organisation : Les Amis de la Nature

>Lieu de rendez-vous : Salle des Sacquiaux (Hôtel de Ville de Mons), Grand-Place, 22 à 7000 Mons

>Horaire précis : de 10h à 18h >Durée : 1h00

>Accès pour les personnes à mobilité réduite : oui

>Réservation : non

Activité 13 L'eau...Source de vie (Mons)

Découverte des carrières d'Obourg par une balade saupoudrée d'un jeu de piste et de défis. Vous pourrez observer et rencontrer les écosystèmes environnant un lac, découvrir ce que sont une nappe d'eau et la craie.

Promenade encadrée par des guides. (En cas de pluie, un travail en intérieur sur les mêmes thèmes est prévu).

Samedi 7 mars et dimanche 8 mars 2009

- >Organisation : Maison des sciences de la Vie et de la Terre
- >Lieu de rendez-vous : Maison de la Biodiversité : 31, rue d'Empire à 7034 Obourg
- >Horaire précis : De 9h à 12h et de 13h30 à 17h30 >Durée : 2h30-3h
- >Matériel à emporter : Bottes et vêtements en fonction de la météo
- >Accès pour les personnes à mobilité réduite : non
- >Réservation : oui >Inscription et renseignements : jardin-geologique@skynet.be

Activité 14 Les agriculteurs s'unissent pour protéger notre eau (Quévy)

Parcours découverte du captage de Givry et des actions menées en vue de préserver la qualité de l'eau

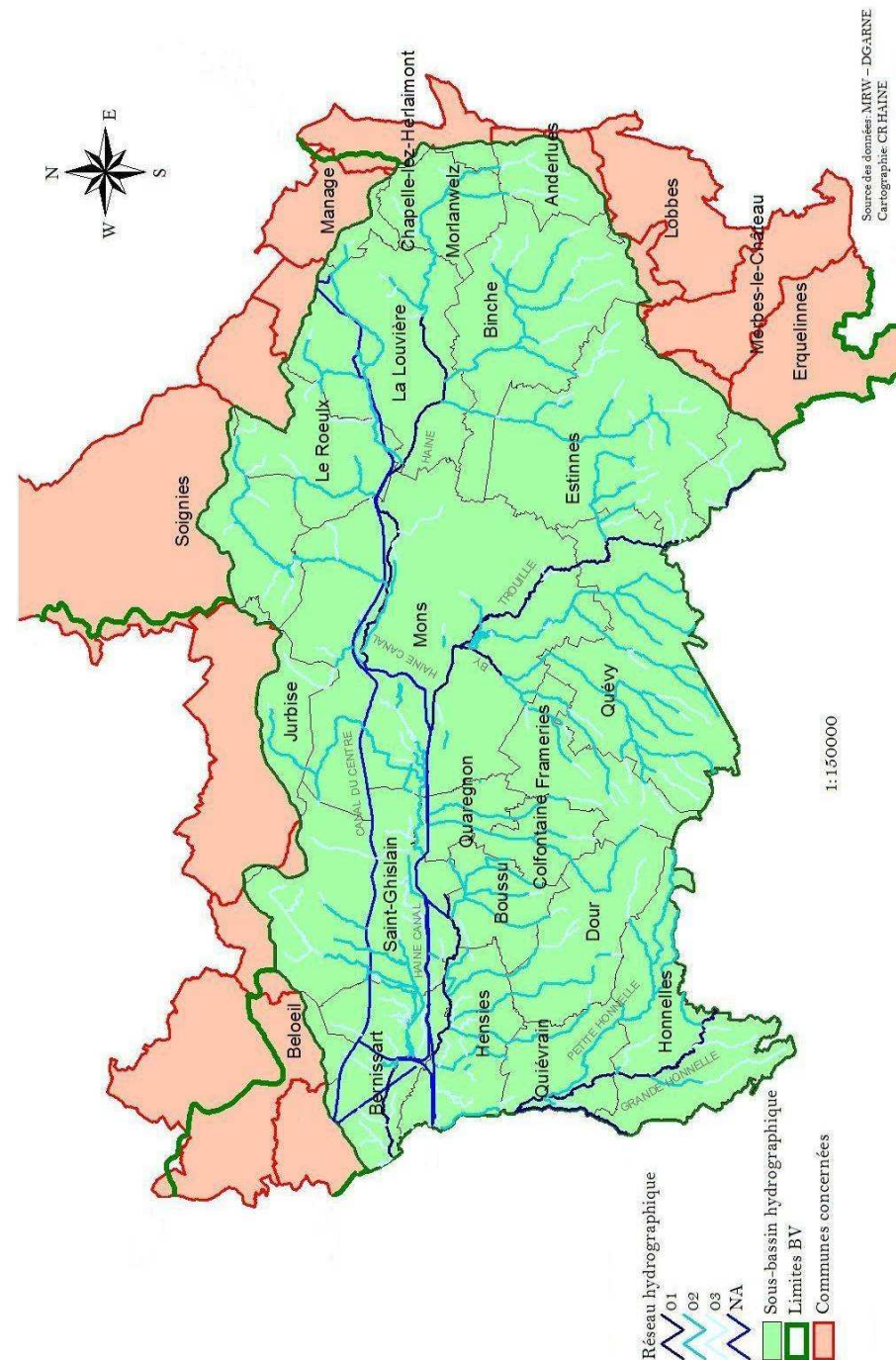
- Accueil des participants au départ du parcours
- Visite du captage
- Atelier ludo-pédagogique
- Jeu « Roadbook »

Samedi 7 mars et dimanche 8 mars



- >Organisation : Nitrawal et SWDE
- >Lieu de rendez-vous : Captage de Givry : départ au terrain de foot, chemin d'Harmignies à Givry
- >Horaire précis : de 10h à 17h >Durée : 1h - 1h30
- >Matériel à emporter : chaussures et vêtements adaptés à la météo
- >Accès pour les personnes à mobilité réduite : non
- >Réservation : non >Renseignements : Catherine Ramelot : 081/254232, 0476/911517, catherine.ramelot@aquawal.be

Le bassin de la Haine



Activité 1 « *Kyoto mon Amour* », une pièce pour petits et grands par le théâtre du Copion (Quévy)

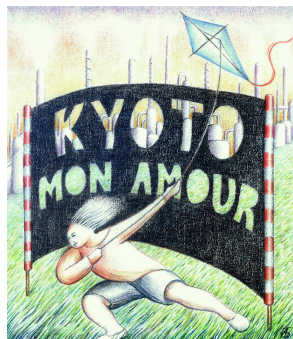
Spectacle sur l'environnement, le développement durable, les impacts du changement climatique sur les populations du Nord et du Sud.

Les changements climatiques ont jeté les projets de Rita à l'eau. Fuyant la sécheresse et la pauvreté de son Afrique natale pour le paradis européen, elle est victime des problèmes de pollution du développement industriel. Malgré les accords de Kyoto, pluies, orages inondations se succèdent, Rita est à bout. Mais les trous dans la couche d'ozone peuvent révéler bien des surprises...

Spectacle tout public, à partir de 10 ans.

Jeudi 5 mars 2009

- >Organisation : Commune de Quévy, Quévy Culture et Contrat Rivière Haine
- >Lieu de rendez-vous : Salle communale de Givry, rue du Borain, 1 à 7041 Givry
- >Horaire précis : 18h30 >Durée : 1h
- >Accès pour les personnes à mobilité réduite : oui
- >Réservation : oui >Inscription et renseignements : Contrat Rivière Haine : 065/336661, 0496/386721, cr.trouille@skynet.be



Activité 2 *Comment créer une mare chez soi ou dans un milieu naturel ? (Mons)*

Initiation au milieu de la mare (faune et flore associées à la mare), formulation de conseils pour la création d'une mare selon les objectifs visés : écologique, décoratif...

Samedi 7 mars 2009

- >Organisation : Hortis Natura
- >Lieu de rendez-vous : Gare d'Havré
- >Horaire précis : de 14h à 16h >Durée : 2h
- >Matériel à emporter : bottes et vêtements adaptés à la météo
- >Accès pour les personnes à mobilité réduite : non
- >Réservation : oui, 25 participants au maximum >Inscription et renseignements : Pascal Dupriez : 0477/614423, hommenaturemons@yahoo.fr

Activité 11 *Visite guidée des Marais d'Harchies-Hensies-Pommeroeul (Zone Humide d'Intérêt Biologique)*

De reconnaissance internationale, la Zone Humide d'Intérêt Biologique (ZHIB) des marais d'Harchies est un des sites wallons les plus riches en biodiversité et notamment niveau ornithologique. D'ailleurs, début mars est une période particulièrement intéressante et charnière entre les départs des derniers « hivernants » et l'arrivée des premiers « migrants ».

La gestion de milieux naturels de cette importance est une affaire de spécialistes qui vous ouvriront leurs portes pour ces journées wallonnes de l'eau.

Dimanche 8 mars 2009

- >Organisation : C.R.I.E. d'Harchies (Natagora)
- >Lieu de rendez-vous : Au C.R.I.E. d'Harchies, Chemin des Préaux, 5 à 7321 Harchies
- >Horaire précis : 9h00 >Durée : 2 à 3 h en fonction des observations
- >Matériel à emporter : Chaussures et vêtements adaptés à la météo, jumelles si vous en possédez. (Des jumelles pourront être prêtées)
- >Accès pour les personnes à mobilité réduite : non
- >Réservation : oui (25 personnes au maximum) >Inscription : Contrat Rivière Haine : 065/336661, 0496/386721, cr.trouille@skynet.be

Activité 12 *Balade à vélo : Les loisirs et l'habitat autour de nos cours d'eau : les joies et les craintes d'hier et d'aujourd'hui (Quévy)*

Vélotour guidé familial ayant pour but de montrer des endroits privés et de rencontrer des personnes responsables de nos cours d'eau le By et la Trouille. (25 à 30 km)

Dimanche 8 mars 2009

- >Organisation : Pro Vélo ASBL
- >Lieu de rendez-vous : Place communale de Givry (Quévy)
- >Horaire précis : 14h30 >Durée : 2 h
- >Matériel à emporter : votre vélo + vêtements adaptés à la météo
- >Accès pour les personnes à mobilité réduite : non
- >Réservation : oui (30 personnes maximum) >Inscription et renseignements : Emmanuel Scutnaire, Pro Velo ASBL : 065/849581, hainaut@provelo.org

Activité 9 Titre de l'activité Promenade Nature dans le bois de Colfontaine



Balade et informations sur la gestion multifonctionnelle de la forêt par le Département Nature et Forêt (DNF). Cette balade permettra d'expliquer le rôle bénéfique des forêts sur la qualité de l'eau.

Dimanche 8 mars 2009

- >Organisation : Département Nature et Forêt (DNF)
- >Lieu de rendez-vous : Sur le parking du château d'eau à l'entrée du bois de Colfontaine. Rue Maréchal Joffre à 7340 Wasmes
- >Horaire précis : de 9h30 à 12h >Durée : 2h30
- >Matériel à emporter : Chaussures et vêtements adaptés à la météo
- >Accès pour les personnes à mobilité réduite : partiellement en fonction des conditions météo
- >Réservation : non >Renseignements : Jean-François Dulière, 065/328249 ou jeanfrancois.duliere@spw.wallonie.be

Activité 10 Visite de la station d'épuration de Frameries

La station traite les eaux usées de 19.000 équivalents-habitants de la région de Mons-Borinage. Par l'action de divers micro-organismes, les eaux sont libérées de leurs pollutions et sont ensuite rejetées dans la Haine.

Dimanche 8 mars 2009

- >Organisation : Intercommunale IDEA
- >Lieu de rendez-vous : Station d'épuration de Frameries, rue des Fours-à-Chaux - 7080 Frameries
- >Horaire précis : 10h à 16h >Durée : 1h
- >Accès pour les personnes à mobilité réduite : oui
- >Réservation : non

Activité 3 Accès libre et gratuit au PASS et découverte du programme H₂O (Frameries)

Un atome d'oxygène, deux atomes d'hydrogène. Pour faire l'eau, pour faire la vie sur Terre.



La planète bleue regorge d'eau et pourtant 1 homme sur 3 manque d'eau saine. Fatalité ou choix de civilisation ? L'eau est notre patrimoine commun, y accéder est un droit, la sauvegarder est un devoir.

Spécialement conçu pour le dispositif de projection du Palais des images, le film permet une prise de conscience de la question de l'eau au niveau planétaire. Avec une approche résolument interactive, l'exposition complète le propos du film sur la question capitale de l'accès à l'eau potable.

Samedi 7 mars 2009

- >Organisation : Parc D'aventures Scientifique de Frameries (PASS)
- >Lieu de rendez-vous : PASS, rue de Mons, 3 - 7080 Frameries
- >Horaire précis : 12h à 18h >Durée : 1h (visite libre)
- >Accès pour les personnes à mobilité réduite : oui
- >Réservation : obligatoire, avant le jeudi 5 mars >Inscription et renseignements : Contrat Rivière Haine, 065/336661 - 0496/386721 - cr.trouille@skynet.be

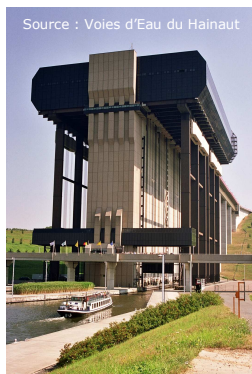
Activité 4 La vie dans les milieux aquatiques (Estinnes)

Balade nature à la découverte d'étangs et de zones humides.... Projection de films nature sur la vie des étangs et rivières de nos régions.

Samedi 7 mars 2009

- >Organisation : CJNB Les Sansonnets
- >Lieu de rendez-vous : Le Petit Théâtre de Fauroeulx
- >Horaire précis : de 14h à 17h pour la balade et de 17h30 à 20h pour les projections
- >Matériel à emporter : Prévoir bottes, jumelles, vêtements adaptés
- >Accès pour les personnes à mobilité réduite : non pour la balade, oui pour les films
- >Réservation : oui (20 personnes au maximum pour la balade, 60 personnes maximum pour la projection) >Inscription et renseignements : Brigitte Durant : 0485/694092

Activité 5 *Franchissement de l'ascenseur Strépy-Thieu (Thieu – La Louvière)*



Passage en bateau de l'ascenseur funiculaire de Strépy-Thieu.

Cet ouvrage exceptionnel permet de racheter une dénivellation de 73,15 mètres et remplace ainsi, à lui seul, les quatre ascenseurs hydrauliques classés au Patrimoine Mondial par l'UNESCO et les deux écluses du célèbre Canal du Centre historique.

Présence d'un guide dans le bateau pour plus de détail sur le passage.

Le passage de l'ascenseur funiculaire est gratuit. Il peut être complété par la visite de l'intérieur de l'ascenseur à raison de 2 € pour les enfants de 4 à 12 ans, 4 € pour les 13-18 ans et les pensionnés et 4,5 € pour les adultes.

Samedi 7 mars 2009

- >Organisation : Voies d'Eau du Hainaut ASBL
- >Lieu de rendez-vous : Hall d'accueil de l'ascenseur de Strépy-Thieu, rue Raymond Cordier, 50 à 7070 Thieu
- >Horaire précis : 4 départs : 11h45/14h00/15h30/17h00 >Durée : 1h
- >Accès pour les personnes à mobilité réduite : non
- >Réservation : non mais 80 places disponibles par départ. – enregistrement préalable auprès du bureau d'accueil au plus tard 20 minutes avant le départ.
- >Renseignements : info.voiesdeau@hainaut.be, 078/059059

Activité 6 *Gestion de la réserve naturelle de Ghlin*

Découverte de l'intérêt des tourbières et sphaignes dans le cycle de l'eau par la gestion d'un site naturel (bois marécageux et roselière sur sphaigne).

Attention, il s'agit ici d'un travail d'entretien de réserve !

Dimanche 8 mars 2009

- >Organisation : Natagora
- >Lieu de rendez-vous : Place de Ghlin à 7011 Ghlin (Mons)
- >Horaire précis : 9h00 >Durée : 3h00
- >Matériel à emporter : bottes et vêtements en fonction de la pluie
- >Accès pour les personnes à mobilité réduite : non
- >Réservation : oui (attention 20 personnes maximum) >Inscription : Contrat Rivière Haine : 065/336661, 0496/386721 ou cr.trouille@skynet.be

Activité 7 *Objectif mare (Binche)*

Visite de l'exposition didactique « Objectif » mare et observation de la faune et de la flore autour de petites mares pédagogiques et d'une zone humide naturelle.

Dimanche 8 mars 2009



- >Organisation : Asbl Natecom
- >Lieu de rendez-vous : Centre d'Initiation à la Nature et à l'Environnement : 89, rue Jean Jaurès à 7134 Leval-Trahegnies
- >Horaire précis : départ de la balade à 15h00, exposition ouverte de 15h00 à 18h00
- >Matériel à emporter : Prévoir bottes et vêtements adaptés à la météo pour la balade
- >Accès pour les personnes à mobilité réduite : non
- >Réservation : non >Renseignements : Asbl Natecom : 064/341765, natecom@skynet.be

Activité 8 *Visite guidée de la réserve naturelle des Marionville (Saint-Ghislain)*

Découverte de la réserve naturelle, vaste zone humide comprenant plusieurs plans d'eau et bordant la Haine. Observation des habitants présents à cette époque.



Dimanche 8 mars 2009

- >Organisation : Natagora
- >Lieu de rendez-vous : Place de Tertre à 7333 Tertre (Saint-Ghislain)
- >Horaire précis : Départ à 9h30 >Durée : 2h30
- >Matériel à emporter : bottes et vêtements adaptés à la météo
- >Accès pour les personnes à mobilité réduite : oui
- >Réservation : non >Renseignements : Pierre Anrys, 065/730139 ou Pierre.Anrys@skynet.be